

УТВЕРЖДАЮ:

Должность Заместитель министра  
Министерства природных  
ресурсов Курской области

ФИО Репринцев Д. Д.

Дата

5.09.2023г.

Акт  
лесопатологического обследования № 2023 - 8/17  
лесных насаждений Рыльского лесничества  
Курской области

Способ лесопатологического обследования:

Визуальное

Инструментальное V

Место проведения:

Участковое лесничество	Урочище (дача)	Квартал (кварталы)	Выдел (выделы)	Площадь, га	ЛП выдел	Площадь ЛП выдела
Глушковское	-	142	20	0,9	-	-

Лесопатологическое обследование проведено на общей площади 0,9 га.

Мен. В. В. В.

2. Инструментальное (детальное) обследование лесных насаждений.

2.1 Лесничество: Рыльское, уч. лесничество: Глушковское,  
участок: -, кв. 142 выд. 20 ЛП выдел: -.

Наличие ограничений или особенностей участка, влияющих  
на назначение СОМ:

имеется угроза возникновения очагов вредных организмов; имеется угроза увеличения  
пожарной опасности в лесах.

2.2. Фактическая таксационная характеристика лесного  
насаждения не соответствует таксационному описанию.

Причины несоответствия:

давность лесоустройства 10 и более лет.

Ведомость лесных участков с выявленными несоответствиями  
таксационным описаниям приведена в приложении 1 к данному Акту.

2.3. Состояние насаждения: с нарушенной устойчивостью.

2.4 СКС насаждения: 2,61. Причины ослабления, повреждения насаждения: губка  
корневая (код 466); повреждение (заселено или отработано) стволовыми вредителями (код  
300). Данные причины определены по следующим признакам: отработано стволовыми  
вредителями >1/2 окр. ств. под кроной; ажурность кроны; усыхание >3/4 ветвей в кроне  
прошлых лет; наличие гнили; обрыв корней (вывал) прошлых лет; усыхание <1/4 ветвей в  
кроне прошлых лет; усыхание от 1/2 до 3/4 ветвей в кроне свежее.

2.4.1 Заселено (отработано) стволовыми вредителями:

Вид вредителя	Порода	Встречаемость заселенных деревьев, % от запаса породы	Встречаемость отработанных деревьев, % от запаса породы	Степень заселения лесного насаждения
1	2	3	4	5
Стволовые вредители	С	0,0	31,0	-
-	-	-	-	-
-	-	-	-	-
-	-	-	-	-
-	-	-	-	-
-	-	-	-	-

2.4.2 Повреждено огнем:

Вид пожара	Порода	Состояние корневых лап		Состояние корневой шейки		Высушивание луба		Обугленность древесины более 1/3 высоты ствола	
		% поврежденных огнем корней	% деревьев с данным повреждением	Обугленность древесины шейки по окружности	% деревьев с данным повреждением	по окружности (1/4; 1/2; 3/4; более 3/4)	% деревьев с данным повреждением	по окружности ствола (< 1/2; > 1/2)	% деревьев с данным повреждением
1	2	3	4	5	6	7	8	9	10
	-								
	-								
	-								
	-								
	-								

2.4.3 Поражено болезнями:

Болезнь/возбудитель	Порода	Встречаемость % от запаса насаждения	Степень поражения лесного насаждения
1	2	3	4
Губка корневая	С	32,4	сильная
-	-	-	-
-	-	-	-
-	-	-	-
-	-	-	-
-	-	-	-

2.5. Выборке подлежит 32,4 % деревьев по запасу, в том числе:

без признаков ослабления 0 %,

ослабленных 0 %,

сильно ослабленных 1,4 %,

усыхающих 1,7 %,

свежего сухостоя 0 %,

свежего ветровала 0 %,

свежего бурелома 0 %,

старого сухостоя 22,4 %,

старого ветровала 6,9 %,

старого бурелома 0 %.

причина назначения: 466

причина назначения: хвойное насаждение

2.6. Полнота лесного насаждения после уборки деревьев, подлежащих рубке, составит: 0,4.

Критическая полнота для данной категории лесных насаждений и преобладающей породы составляет 0,3.

#### Заключение к инструментальному обследованию участка

На участке имеется с нарушенной устойчивостью насаждение, в целях улучшения санитарного и лесопатологического состояния участка назначается проведение ВСП на площади 0,9 га. Вырубаемый запас составляет 74,1 куб.м

Участковое лесничество	Урочище (дача)	Квартал	Выдел	Площадь выдела, га	ЛП выдел	Площадь ЛП выдела	Вид мероприятия	Площадь мероприятия, га	Порода	Доля выбираемой древесины по запасу, %	Рекомендуемый срок проведения мероприятия
1	2	3	4	5	6	7	8	9	10	11	12
Глушковское		142	20	0,9	-	-	ВСП	0,9	С.	32,4	2025 год

Ведомость перечета деревьев, назначенных в рубку, и абрис лесного участка прилагаются (прил. 2 и 3 к данному акту).

Рекомендации по проведению мероприятий, не относящихся к мероприятиям по предупреждению распространения вредных организмов: нет.

Дата проведения обследований: 24.08.2023 года.

Дата составления документа: 04.09.2023 года.

Исполнитель работ по проведению ЛПО:

ФИО: Ананьев М. А.

Организация: филиал ФБУ "Рослесозащита" - "ЦЗЛ Воронежской области"

Должность: Инженер-лесопатолог

Подпись

Телефон: 89290065946

Ведомость

к акту лесопатологического обследования № \_\_\_\_\_

лесных участков с выявленными несоответствиями таксационным описаниям

Субъект Российской Федерации: Курская область, Лесничество (лесопарк): Рыльское

Участковое лесничество: Глушковское. Урочище (лесная дача): -.

Год проведения лесоустройства	Номер квартала	Номер выдела	Площадь выдела, га	Целевое назначение лесов	Категория защитных лесов	ОЗУ	Источник данных	Номер ЛП выдела	Площадь ЛП выдела, га	Таксационная характеристика									Заложено пробных площадей	
										состав	порода	возраст, лет	средняя высота, м	средний диаметр, см	тип леса	полнота	бонитет	запас, куб. м/га	количество, шт.	общая площадь, га
1	2	3	4	5	6	7	8	9	10	11	12	13	14	15	16	17	18	19	20	21
2012	142	20	0,9	Защитные	Леса, расположенные в лесопарковых зонах	нет	ТО			10СО	Сосна	82	27	28	ССРТ	0,6	1	260		
							Ф	-	-	10С	Сосна	93	27	32	ССРТ	0,6	1	250	1	0,9

Примечание:

ТО - таксационные описания

Ф - фактическая характеристика лесного насаждения

Исполнитель работ по проведению лесопатологического обследования:

Ананьев М. А.

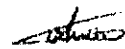
Дата составления документа: 04.09.2023 года. Тел. 89290065946

Результаты проведения лесопатологического обследования  
лесных насаждений за 24.08.2023 года.

Субъект Российской Федерации: Курская область. Лесничество (лесопарк): Рыльское.  
Участковое лесничество: Глушковское. Урочище (лесная дача): -

Номер квартала	Номер выдела	Площадь выдела, га	Целевое назначение лесов	Категория защитных лесов	ОЗУ	Номер дп выдела	Площадь дп выдела, га	Таксационная характеристика лесного насаждения									Число деревьев на пробе, шт.	Распределение деревьев по категориям состояния, % от запаса																Причина ослабления, повреждения	Подожет рубке, % от запаса	Назначенные мероприятия					
								состав	порода	возраст	средняя высота, м	средний диаметр, см	тип леса	полнота	бонитет	запас, куб. м/га		без признаков ослабления		ослабленные		сильно ослабленные		усыхающие		свежий сухой	свежий ветровал	свежий бурелом	старый сухой	старый ветровал	старый бурелом										
																		Н	Р	Н	Р	Н	Р	Н	Р																
1	2	3	4	5	6	7	8	9	10	11	12	13	14	15	16	17	18	19	20	21	22	23	24	25	26	27	28	29	30	31	32	33	34	35	36						
142	20	0,9	Защитные	Леса, расположенные в лесопарковых зонах	нет	•	•	10С	Всего	93	27	32	ССРТ	0,6	1	250	222	31,4		36,2			1,4		1,7					22,4	6,9		466,300	32,4	ВСП	0,9					
									С	-	-	-	-	-	-	-		31,4		36,2			1,4		1,7					22,4	6,9		32,4								
										-	-	-	-	-	-	-																									
										-	-	-	-	-	-	-																									
										-	-	-	-	-	-	-																									
										-	-	-	-	-	-	-																									
										-	-	-	-	-	-	-																									
										-	-	-	-	-	-	-																									
										-	-	-	-	-	-	-																									
										-	-	-	-	-	-	-																									

Условные обозначения: Н - деревья не подлежат рубке; Р - деревья подлежат рубке.  
Исполнитель работ по проведению лесопатологического обследования:

Ананьев М. А.   
Дата составления документа: 04.09.2023 года. Тел. 89290065946

ВРЕМЕННАЯ ПРОБНАЯ ПЛОЩАДЬ

1.1 Субъект Российской Федерации: Курская область.

Лесничество (лесопарк): Рыльское.

Участковое лесничество: Глушковское.

Урочище (лесная дача): -.

Квартал: 142. Выдел: 20. Площадь выдела: 0,9 га.

Лесопатологический выдел: -

1.2 Метод перече́та: сплошной перече́т.

Размер временной пробной площади: 0,9 га.

1.3 Фактическая таксационная характеристика насаждения:

состав: 10С; возраст: 93 лет; тип леса: ССРТ; бонитет: 1.  
запас на га: 250; полнота: 0,6; возобновление: отсутствует.

1.4 Номер очага вредных организмов: б/н.

Тип очага вредных организмов: -.

Фаза развития очага вредных организмов: -.

1.5 Причины ослабления, повреждения насаждения и время: губка корневая (код 466); повреждение (заселено или отработано) стволовыми вредителями (код 300). Время повреждения: 2020-2022 гг. Состояние насаждения: с нарушенной устойчивостью, СКС насаждения 2,61.

1.6 Назначенные мероприятия: ВСП.

Исполнитель работ по проведению лесопатологического обследования:

Ананий М. А. \_\_\_\_\_

Дата составления документа: 04.09.2023 года. Тел. 89290065946

# ВЕДОМОСТЬ ПЕРЕЧЕТА ДЕРЕВЬЕВ

Итоговая ведомость по насаждению, СКС насаждения: 2,61

Количество деревьев по категориям состояния, шт.																			Всего	
Ступени толщины см	1		2		3		4		5		5 (а,б,в)			5 (г,д,е)			шт./ куб м	в т.ч. подлежит рубке, %		
	Н	З	Н	З	Н	З	Н	З	Н	З	Н	З	О	Н	З	О				
1	2	3	4	5	6	7	8	9	10	11	12	13	14	15	16	17	18	19		
20						1										22	23	10,2		
24	9		9			2		3								8	31	5,9		
28	12		10			3		1								16	42	9		
32	13		13													12	38	5,4		
36	17		16													5	38	2,3		
40	4		4													4	12	1,8		
44	6		4					1								4	15	2,3		
48	5		7														12			
52			5													5	10	2,3		
более 52																1	1	0,5		
итого, шт	66		68			6		5								77	222	88		
итого, куб.м	71,9		82,9			3,3		3,9								66,9	228,9	74,1		
итого, куб.%	31,4		36,2			1,4		1,7								29,3	100	32,4		

Причины назначения в рубку деревьев категорий состояния:

1
2
3
466
4
хвойное насаждение

Порода: С. СКС породы: 2,61

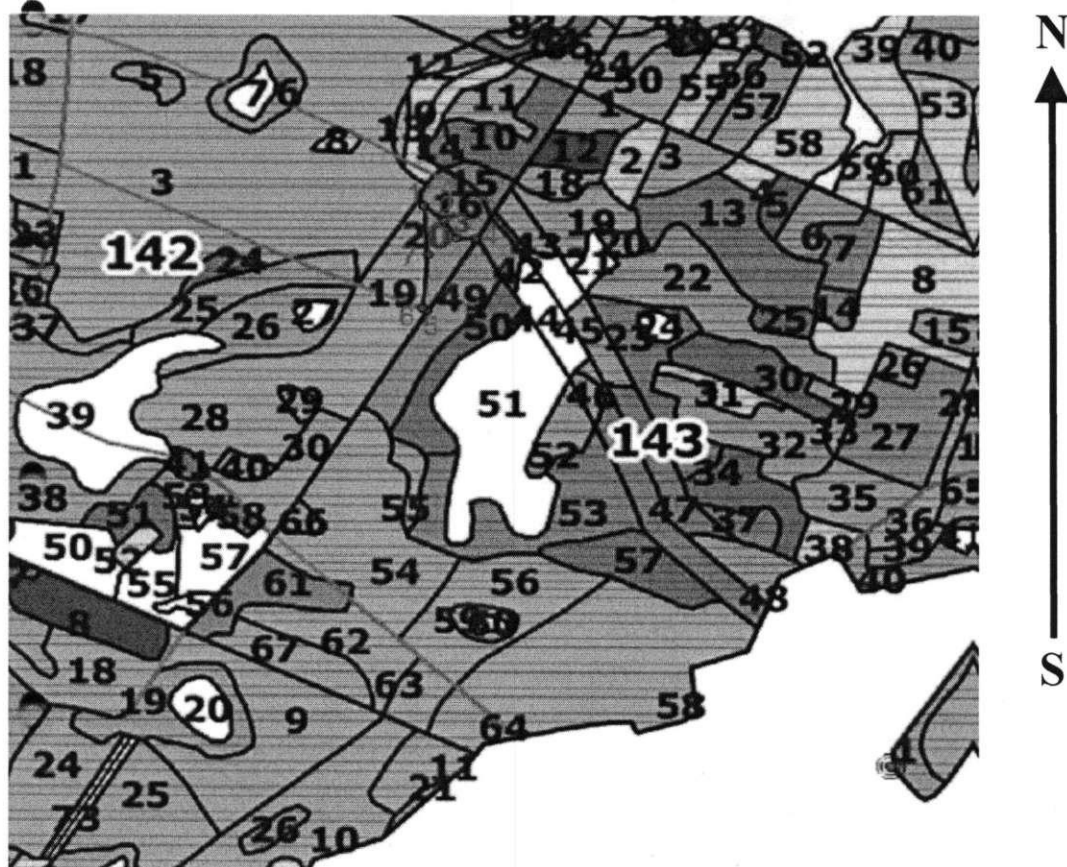
Ступени толщины см	Количество деревьев по категориям состояния, шт																	Всего	
	1		2		3		4		5		5 (а,б,в)			5 (г,д,е)			шт./ куб м	в т.ч. подлежит рубке, %	
	Н	З	Н	З	Н	З	Н	З	Н	З	П	З	О	Н	З	О			
1	2	3	4	5	6	7	8	9	10	11	12	13	14	15	16	17	18	19	
20						1										22	23	10,2	
24	9		9			2		3								8	31	5,9	
28	12		10			3		1								16	42	9	
32	13		13													12	38	5,4	
36	17		16													5	38	2,3	
40	4		4													4	12	1,8	
44	6		4					1								4	15	2,3	
48	5		7														12		
52			5													5	10	2,3	
более 52																1	1	0,5	
итого, шт	66		68			6		5								77	222	88	
итого, куб м	71,9		82,9			3,3		3,9								66,9	228,9	74,1	
итого, куб, %	31,4		36,2			1,4		1,7								29,3	100	32,4	

Причины назначения в рубку деревьев категорий состояния:

1
2
3
466
4
хвойное насаждение

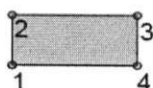
Абрис участка леса

Масштаб 1:10000

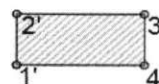


Условные обозначения:

обследуемая площадь



неэксплуатационная площадь



круговые площадки



№ квартала	№ выдела	№ ЛП выдела	Размеры ленты (круговой площадки) перече́та					Координаты ПП	
			Сплошной перечет	Длина, м	Ширина, м	Радиус, м	Площадь, га		
142	20	-	Сплошной перечет	-	-	-	0,90		

**Пространственное размещение лесопатологических выделов**

Номера точек	Координаты		Длина, м
1->2	51,36472°	34,50983°	63
2->3	51,36445°	34,51036°	30
3->4	51,36413°	34,51069°	26,1
4->5	51,36412°	34,51118°	175
5->6	51,3628°	34,50992°	8
6->7	51,36284°	34,5098°	100
7->1	51,36382°	34,50994°	110

Исполнитель работ по проведению лесопатологического обследования:

Ананьев М. А.



Дата составления документа: 04.09.2023 года. Тел. 89290065946

[illegible][illegible]

МИНИСТЕРСТВО ПРИРОДНЫХ РЕСУРСОВ КУРСКОЙ ОБЛАСТИ  
**ВЕРНО**  
 зам. министра *А. Д. Родригес*  
 (подлинность)  
 оценка - средняя, подпись *А. Д. Родригес*